

Street

10 BUENAS RAZONES para comprar un polipasto ZX de Street



Le invitamos a comparar la tecnología de los polipastos ZX de Street con cualquier otra en el mundo

- 1. El diseño único de nuestro polipasto, tiene el freno de carga conectado directamente a la caja de engranes lo que proporciona mayor seguridad, confiabilidad y facilidad de mantenimiento en comparación a otros polipastos con el freno conectado al motor.**
 - El freno del polipasto sostendrá la carga aún si el motor del polipasto o si el acoplamiento entre el motor y la transmisión, la conexión eléctrica o la flecha del motor fallaran.
 - El motor del polipasto opera a baja temperatura, ya que el calor que genera el freno del polipasto no es absorbido por el motor, ni se acumula al calor producido por el propio motor.
 - Libre acceso al freno totalmente expuesto del polipasto.
- 2. La transmisión del polipasto no tiene engranes expuestos.**
 - La caja de engranes del polipasto es de calidad automotriz y contiene engranes helicoidales de precisión, templados, rectificadas y sumergidos en baño de aceite.
 - Mayor vida útil de los engranes del polipasto en comparación a otros equipos con engranes expuestos.
 - Se reduce significativamente el riesgo de lubricación deficiente de los engranes del polipasto.
- 3. El carro de traslación no tiene engranes expuestos.**
 - Carro de traslación de accionamiento directo (monorriel y birriel) con engranes helicoidales de precisión, templados, rectificadas y lubricados en baño de aceite.
 - Mayor vida útil de los engranes del carro en comparación a otros equipos con ruedas dentadas de avance.
 - Se reduce significativamente el riesgo de lubricación deficiente de los engranes del carro.
- 4. El sistema de rodillos guía de reacción en los carros monorriel, elimina el desgaste de las pestañas de las ruedas y prolonga su vida útil.**
 - Los rodillos guía eliminan la necesidad de tener pestañas en las ruedas que son una pieza de gran desgaste en los polipastos de la competencia.
 - También se elimina por completo el desgaste del ala de la viga.
 - El uso de rodillos guía y ruedas sin pestañas también reduce la resistencia a la tracción y mejora el control y la estabilidad del carro en la viga.
- 5. El sistema de rodillos guía de reacción elimina la necesidad de tener un contrapeso en polipastos monorriel.**
 - Se reduce el peso del polipasto y del puente.
 - Se mejora la tracción y el control del viaje transversal.

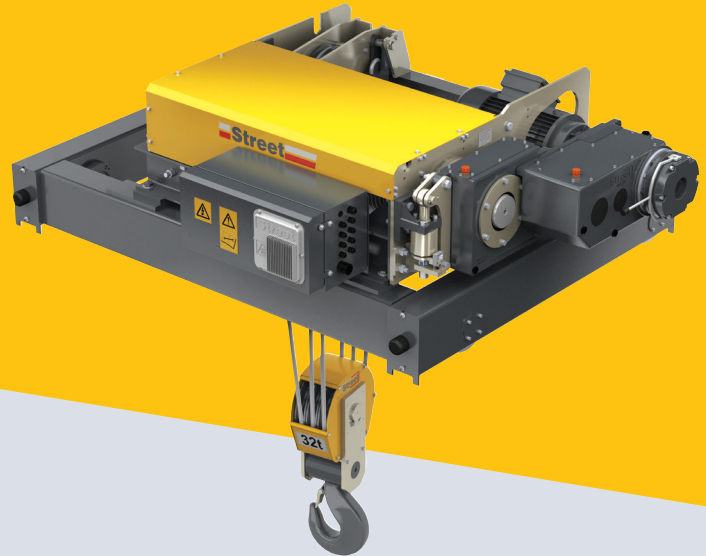


www.streetcrane.com

T: +44 (0) 1298 812456 / E: sales@streetcrane.co.uk

Street Crane Company Limited, Chapel-en-le-Frith, High Peak, SK23 0PH, United Kingdom.





6. Avanzados sistemas de traslación para los viajes transversales y longitudinales.

- Motorreductores con arranques y paros suaves en 2 velocidades con volantes de inercia, más un control auto-temporizador de lento a rápido que proporciona un avance extremadamente preciso sin el uso de dispositivos electrónicos.
- Inversores (VFD's) SC Smartdrive con sistema de control vectorial sin sensor de velocidad, equipados con luz LED de diagnóstico de estado, monitoreo de condiciones y tarjeta de memoria extraíble. Las velocidades de aceleración y desaceleración son totalmente programables.

7. Robusta guía de cable para trabajo pesado con sistema único de doble banda muy resistente a usos severos.

- La banda interna sujeta al cable firmemente al tambor para evitar que se desenrolle y se monte sobre sí mismo evitando daños irremediables cuando el cable pierde tensión en el ascenso o descenso con carga o sin carga aplicada.
- La banda externa mantiene al cable perfectamente enrollado y ajustado a las canaletas del tambor en toda su longitud.

8. Dispositivo patentado contra sobrecarga.

- El dispositivo consiste en un brazo de reacción de torque instalado sobre la caja de engranes y por lo tanto, reconoce el peso total de la carga aplicada a toda la estructura del polipasto y no sólo la carga en 1 ó 2 ramales del cable.
- Es accionado directamente por el peso de la carga y no depende de la medición de corriente eléctrica (amperaje).

9. Discos de freno DC ajustables en los desplazamientos transversales y longitudinales para un frenado controlado.

- Amplia gama de ajustes por torque que permite que las distancias de frenado se adapten a los requerimientos particulares de cada aplicación.

10. La tecnología ZX está diseñada para garantizar los menores costos de servicio y mantenimiento durante la vida útil del polipasto

- El diseño de plano abierto de los polipastos ZX reduce significativamente el tiempo y los costos de las tareas de mantenimiento y servicio, porque pueden ejecutarse sin necesidad de bajar el polipasto del puente ni desarmarlo.
- Fácil acceso total al freno expuesto del polipasto, al motor y a la caja de engranes.
- Fácil acceso a la tapa de la caja de engranes que se puede retirar rápidamente para inspeccionar la transmisión.
- El diseño único de la tapa del motor incluye una ranura de inspección que permite revisar rápida y fácilmente el buen estado del cople entre el motor y la flecha de la caja de engranes.
- Los contactores y otros componentes electromecánicos son universales y no son exclusivos de Street.
- Relevadores térmicos para protección contra sobrecalentamiento de! motor de! polipasto.
- Contador de horas de servicio para diagnóstico y programación de paros de mantenimiento.
- Protección contra sobre voltaje, bajo voltaje, desbalance de fases, pérdida de fase, variación de frecuencia y fase invertida.

